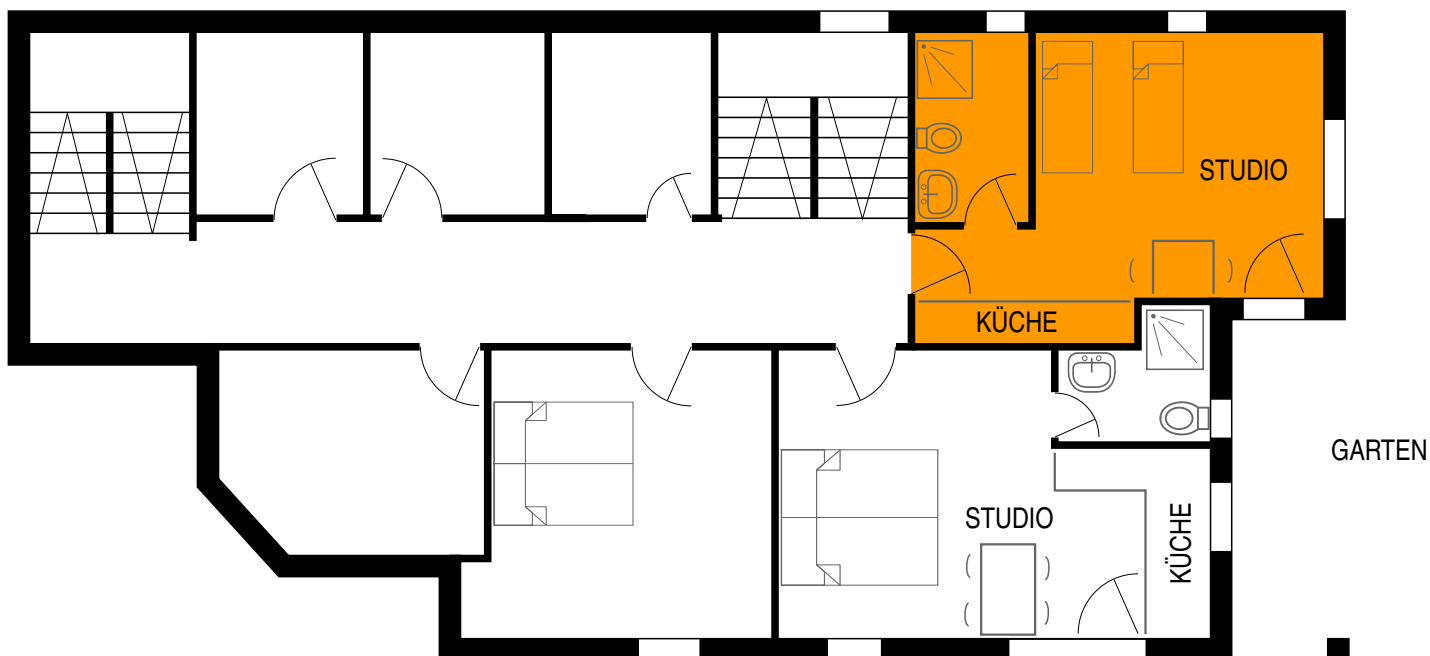


ferienwohnungen maloja

www.cadmate.ch tel. +41(0)81 822 19 65 fax +41 (0)81 822 19 85

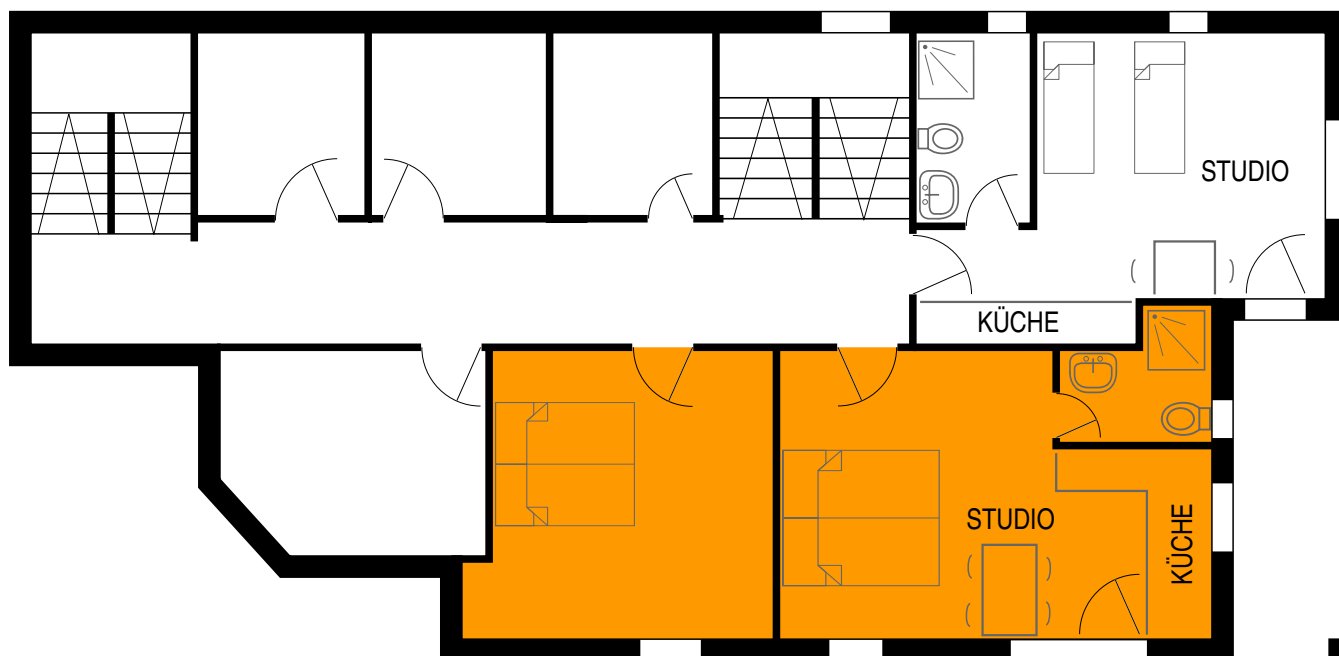
chesa soliva wohnung 1 parterre



ferienwohnungen maloja

www.cadmate.ch tel. +41(0)81 822 19 65 fax +41 (0)81 822 19 85

chesa soliva wohnung 2 parterre

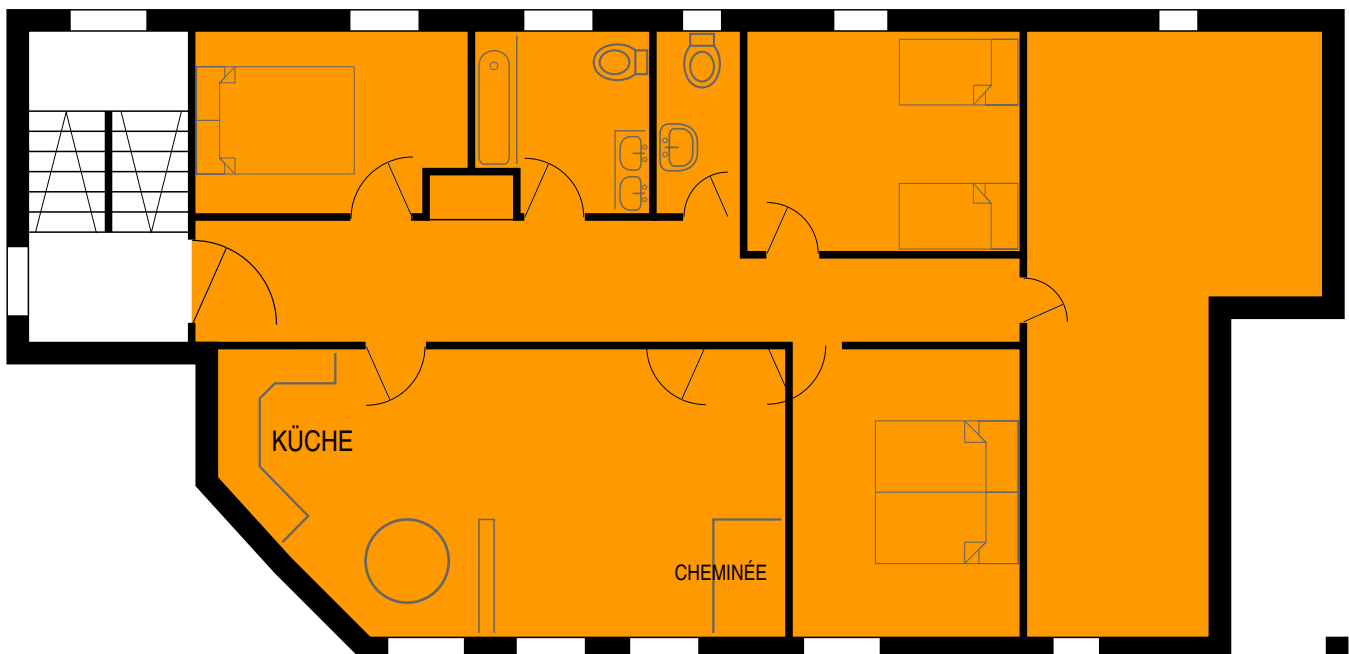


GARTEN

ferienwohnungen maloja

www.cadmate.ch tel. +41(0)81 822 19 65 fax +41 (0)81 822 19 85

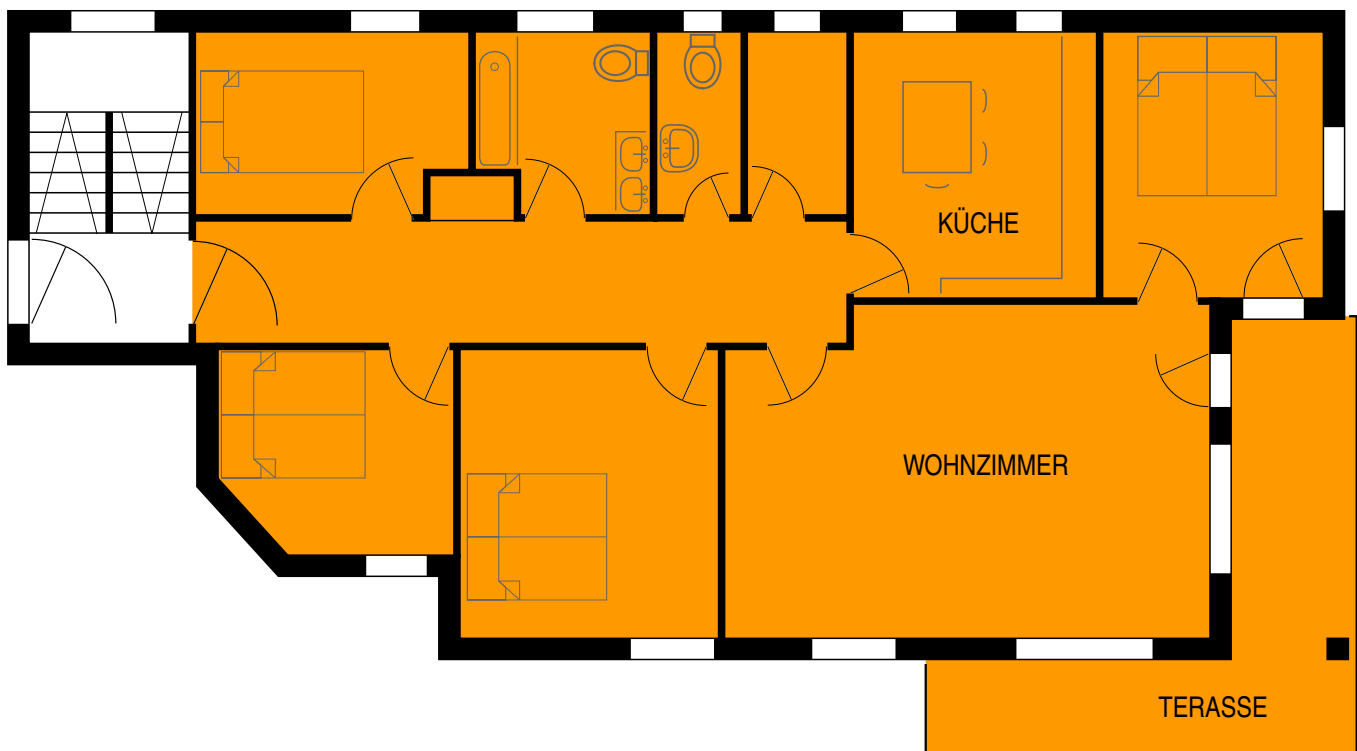
chesa soliva wohnung 3 dachgeschoss



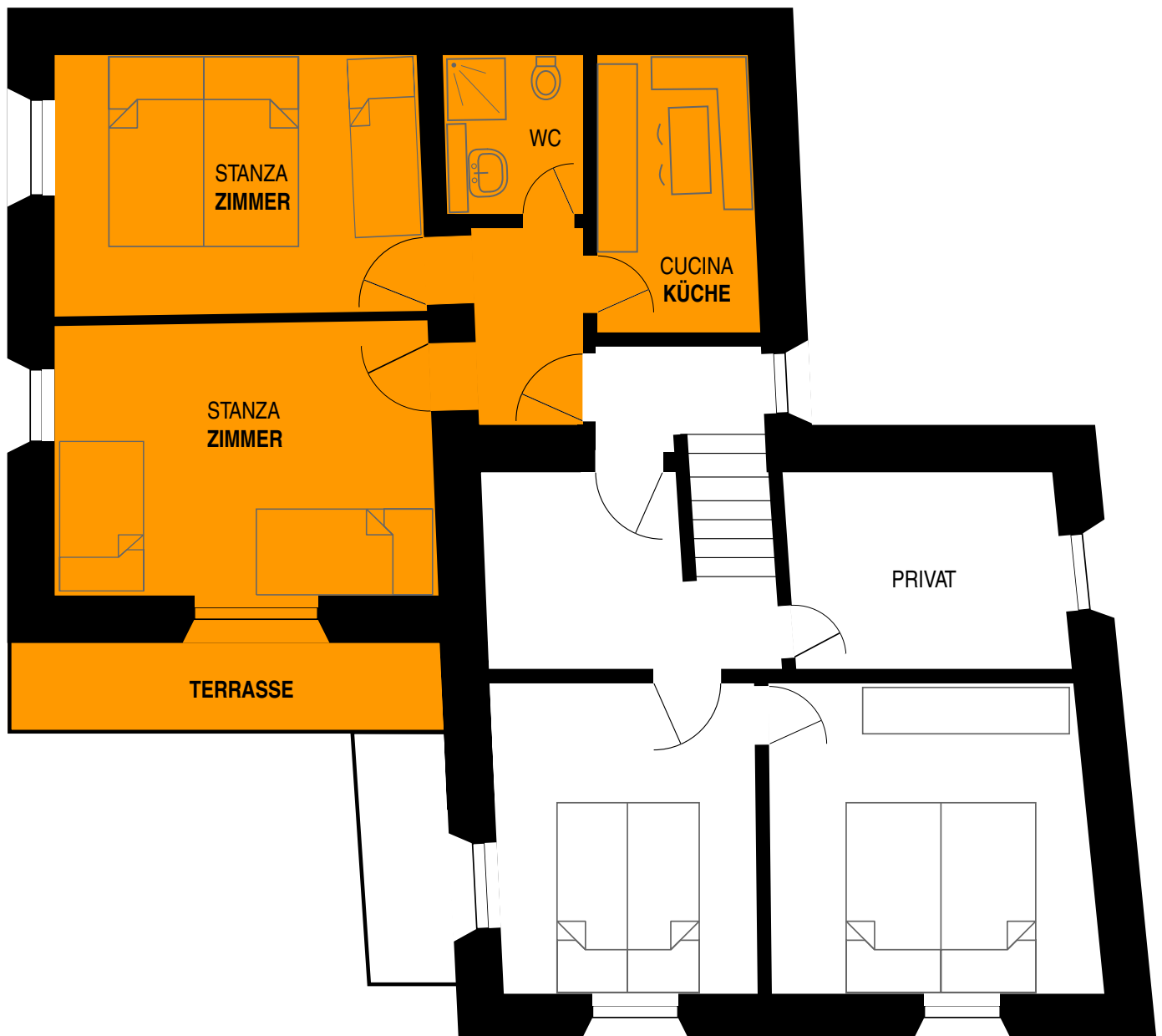
ferienwohnungen maloja

www.cadmate.ch tel. +41(0)81 822 19 65 fax +41 (0)81 822 19 85

chesa soliva wohnung 4+5 1. und 2. stock



cad'maté wohnung 1 2.stock



cad'maté wohnung 2 1.stock

Küche und WC / Dusche der Wohnung 2 befinden sich im 1.Stock,
die Zimmer der Wohnung im 2.Stock. Die
alte Stube Stüa und das angrenzende Zimmer können
zusätzlich dazu gemietet werden.



cad'maté wohnung 2 2.stock

Küche und WC / Dusche der Wohnung 2 befinden sich im 1.Stock,
die Zimmer der Wohnung im 2.Stock.

Die alte Stube Stüa und das angrenzende Zimmer können
zusätzlich dazu gemietet werden.

